

# Per una mente sana e allenata

Materiali di lavoro



## Postazione 4 – Pensiero logico e risoluzione dei problemi

<b>Tipo di attività:</b>	lavoro individuale	
<b>Tempo per la postazione:</b>	circa 20 minuti	
<b>Materiale:</b>	materiale per gli appunti	

### Riscaldamento



Scegli almeno due esercizi di riscaldamento ed eseguil.

Scrivi sette lettere a caso su un foglio di carta, quindi cerca di comporre quante più parole possibili usando solo quelle. Non dovrai per forza utilizzare le lettere tutte insieme.

*Esempio:*    A    M    S    L    C    E    I  
MISCELA    ALICE ALCE ESCLAMI    MIE    SCIA

### Ragionamento logico

Hai un pappagallo e la sua testa è lunga 6 centimetri.

La sua coda è lunga la metà della sua testa più la metà del suo busto, che misura la metà della lunghezza totale.

Quanto misura il pappagallo in tutto?

Inserisci le cifre da 1 a 16 nei vari riquadri in modo che la somma di ciascuna colonna sia 39.



# Per una mente sana e allenata

*Materiale di lavoro*



## Esercizi – Pensiero logico e risoluzione dei problemi nel traffico

### 1) Analisi della circolazione stradale

Rifletti su come viene gestito il traffico nei pressi della tua scuola. Ci sono punti pericolosi, complicati o con visibilità limitata in cui il traffico andrebbe gestito diversamente? Pensa in particolare agli allievi che raggiungono la scuola a piedi, in bici o con altri mezzi di trasporto.



Riporta le tue riflessioni in modo chiaro facendo proposte concrete, ad es. strisce aggiuntive per le bici, un sottopassaggio per i pedoni ecc.

Un suggerimento: se ti serve, puoi scaricare una cartina della zona dove si trova la tua scuola alla pagina <https://map.geo.admin.ch/>.

---

### 2) Esame della situazione del traffico (a coppie)

Utilizzate l'incrocio sulla pagina successiva e gli utenti della strada rappresentati per indicarvi l'un l'altro diverse possibili situazioni nel traffico. A tal fine posizionate i mezzi e gli utenti della strada nell'incrocio e nei suoi dintorni.

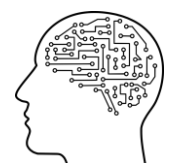
Il/la compagno/a dovrà quindi indicare l'ordine di precedenza delle varie parti. Dovrete inoltre prevedere possibili fonti e situazioni di pericolo.

---

### 3) Rompicapo su strada

Risolvi il rompicapo che trovi tra due pagine riguardante gli utenti della strada, i loro mezzi e le mete che vogliono raggiungere.

Combinali tra loro in base alle indicazioni e trova la soluzione!

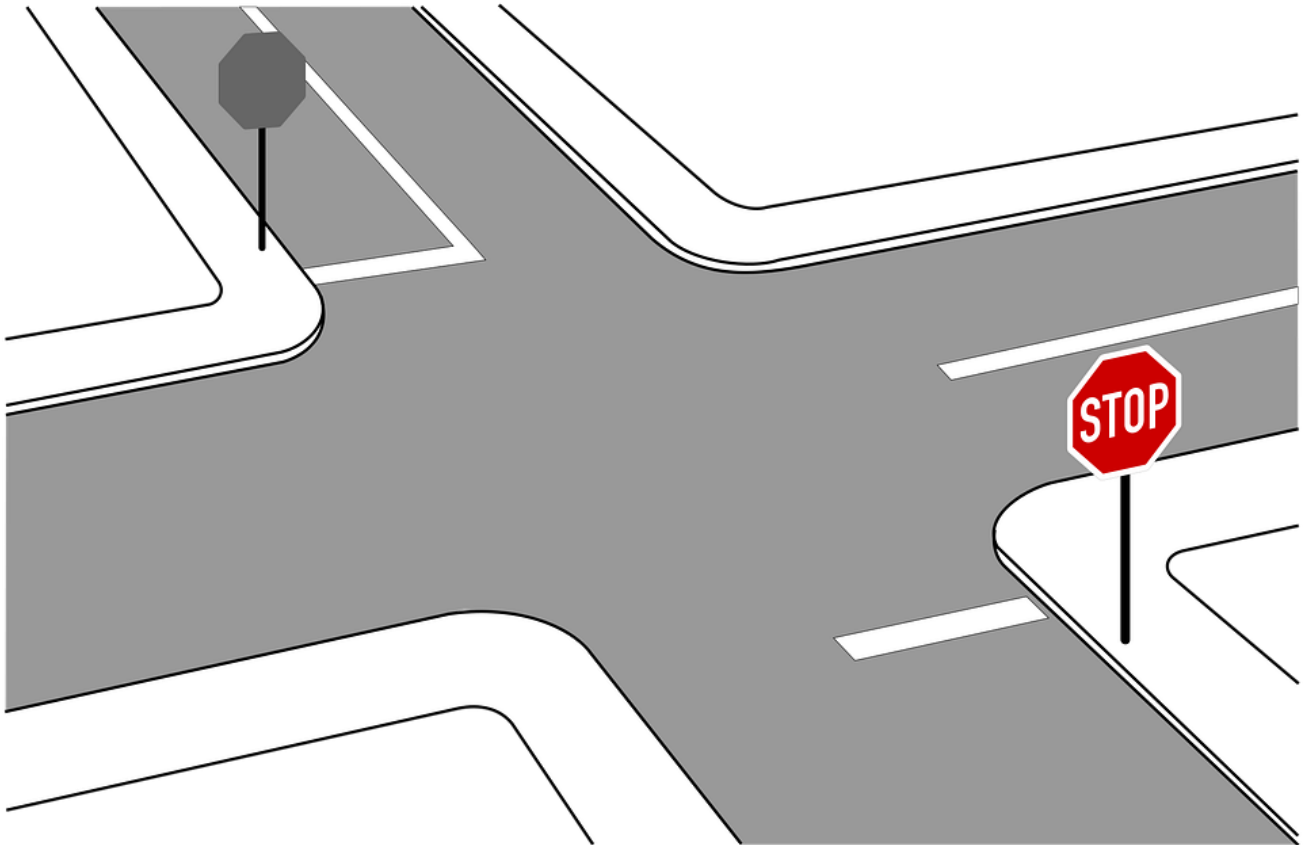


# Per una mente sana e allenata

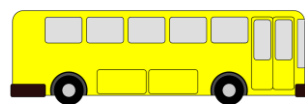
*Materiale di lavoro*



## Modello di incrocio



## Utenti della strada



# Per una mente sana e allenata

Materiale di lavoro



## Rompicapo su strada

Angela, Connie, Steven e Timo devono mettersi in viaggio da diversi punti di partenza e con diversi mezzi. Anche le mete sono diverse tra loro.

Cerca di capire qual è la meta di ciascuno, il punto di partenza e il mezzo utilizzato.

Nome	Punto di partenza				Obiettivo				Veicolo			
	Zurigo	Berna	Losanna	Lugano	Zermatt	Sion	San Gallo	Basilea	Bicicletta	Auto	Treno	Moto
Angela												
Connie												
Steven												
Timo												

## Indicazioni

- 1) Timo guida un veicolo a motore e non parte da Zurigo.
- 2) La meta di Angela non è Sion e non è Basilea.
- 3) La persona che parte da Lugano si sposta in bici e la sua meta non è Sion.
- 4) Connie non vede l'ora di essere a Basilea. Per arrivarci non percorre il tragitto in moto.
- 5) Steven inizia il suo viaggio a Berna e si sposta su un mezzo con due ruote.
- 6) Il viaggio da Zurigo a Zermatt viene effettuato in treno.
- 7) Timo non parla francese, per cui non inizia il suo viaggio a Losanna.
- 8) Ad arrivare a Sion è la persona che viaggia in moto.
- 9) A Lugano ha inizio il viaggio di Connie, che non viaggia in auto.

